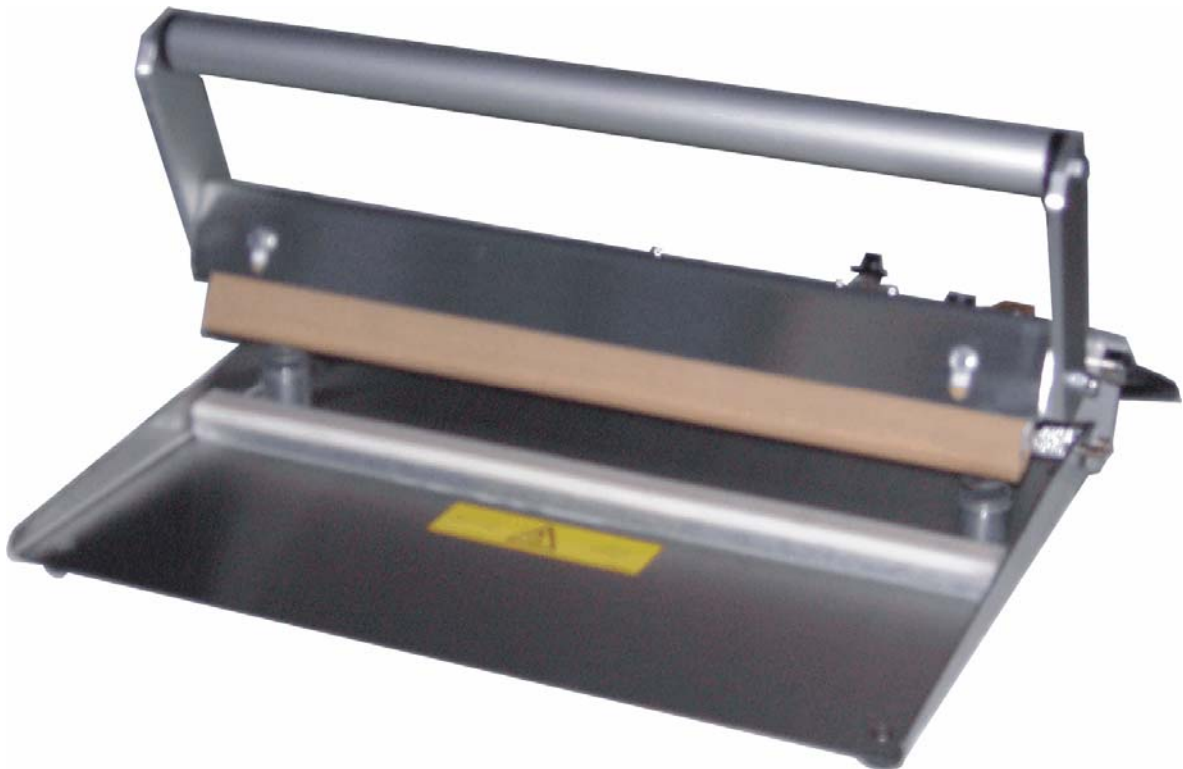


## Beutelschweißgerät „BSG 430 N“ mit Handbedienung



**Abbildung: BSG 430 N mit Handbedienung**

### **Beutelschweißgerät der Baureihe BSG:**

Dieses seit Jahren bewährte dauerbeheizte Beutelschweißgerät wurde speziell zum Verpacken von Fisch entwickelt.

Verarbeitet werden mit dem Gerät PE – Siegelrandbeutel und folienbeschichtetes Packpapier.

Die Fertigung des Gerätes aus nichtrostendem Material ist Standard.

Das Beutelschweißgerät wird per Handgriff bedient,

Der Schweißbalken ist mit Teflonteflefolie überzogen

**Technische Daten:** Schweißnahtbreite: 4 mm

Betriebsspannung: 230 V Wechselstrom: Leistung 450 W

**Temperaturregelung:** 100 – 240 °C

**Geräteabmessungen:**

**BSG 430 N** 460 x 500 x 150 mm für bis 400 mm breite Beutel